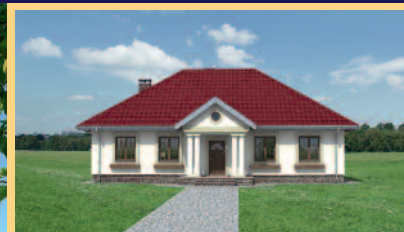
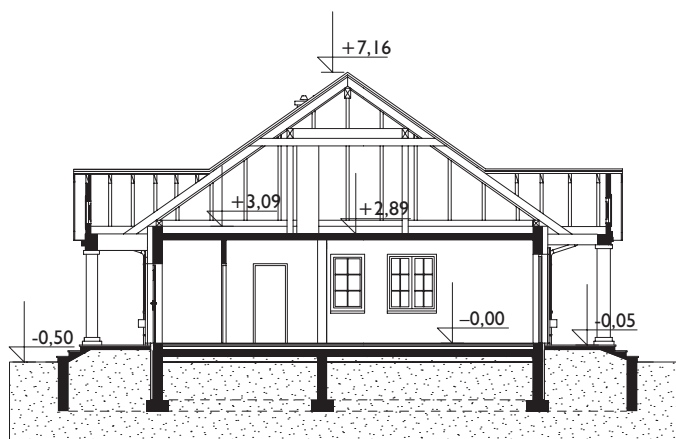
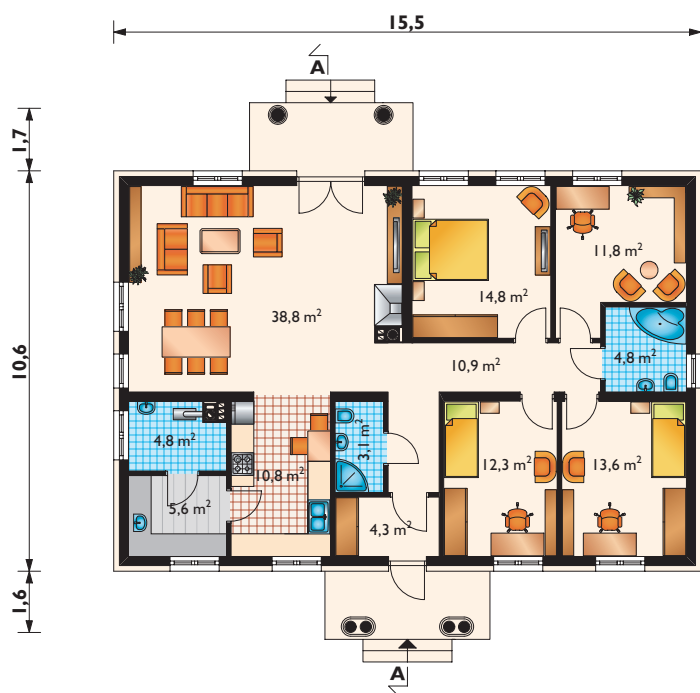


130,9 m²ALEKSANDRIA MUZA 978
Dom parterowy

Widok od strony ogrodu



Projekty podobne: HERMINA, KAMIENIEC, ALEKSANDRIA HERA, RUMIANEK, ZAWILEC, SONATINA

Zobacz na www.archeton.pl
obrys 1:500

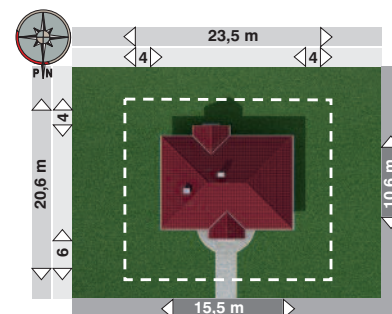
SZACUNKOWY KOSZTY BUDOWY:

stan surowy zamknięty **229 426 zł**

roboty wykończeniowe 139 294 zł

całkowity koszt budowy 368 720 zł

szacunkowy koszt instalacji: 53 464 zł

systemem gospodarczym: **258 000 zł**

min. gabaryty działki 23,5 x 20,6 m

powierzchnia:	
użytkowa	130,9 m ²
netto	135,4 m ²
całkowita	182,3 m ²
zabudowy	164,6 m ²
kubatura	857,9 m ³
powierzchnia dachu	262,1 m ²
kąt nachylenia dachu	35°
kubatura drewna na więźbę	19,1 m ³
pow. ścian zewnętrznych	110,9 m ²
pow. ścian działowych	91,4 m ²
pow. ścian nośnych wewn.	39,0 m ²
wysokość do kalenicy	7,2 m

TECHNOLOGIA I KONSTRUKCJA:

tradycyjna murowana

ściany zewnętrzne: beton komórkowy + docieplenie

ściany wewnętrzne: beton komórkowy

strop: żelbetowy lub gęstożebrowy RECTOR

(po dokonaniu koniecznej adaptacji projektu)

konstrukcja dachu: drewniana, krokwiowo-płatwiowa

WYKOŃCZENIE:

pokrycie dachu: dachówka cementowa

elewacje: tynki silikonowe, silikonowe

oraz tynki mineralne BOLIX

SPOSÓB OGRZEWANIA:

kocioł na gaz, dostępny ankes na paliwo stałe

domy parterowe