

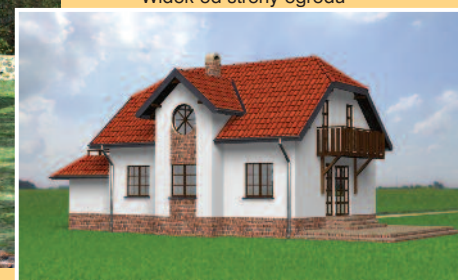
114,0 m<sup>2</sup>

# AGAWA PD7-008

Dom parterowy, z użytkowym poddaszem, z garażem, możliwość wjazdu od południa



Widok od strony ogrodu

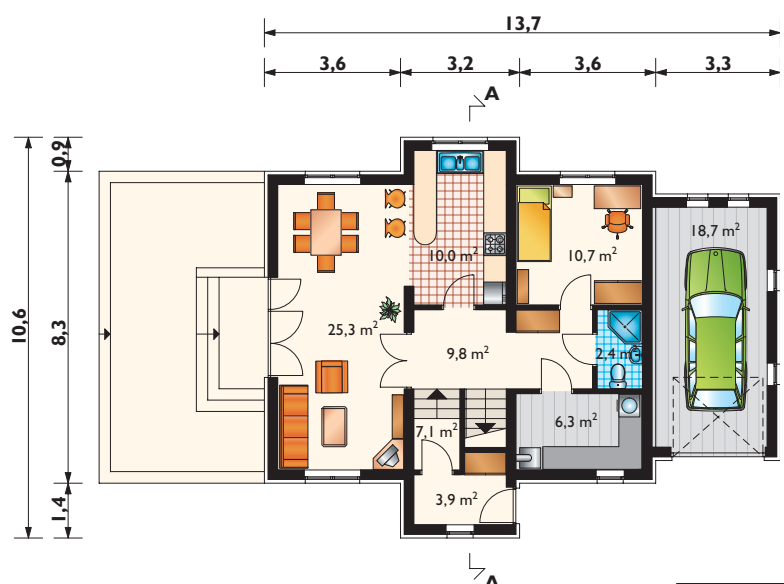


Projekty podobne z tarasem nad garażem: DOBRAWA, PASIKONIK, DROZD KRZEMYK-2, KARINO CALINECZKA-2

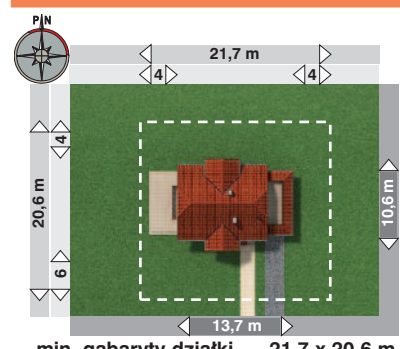
Zobacz na [www.archeton.pl](http://www.archeton.pl):  
model 3D, skrócony kosztorys,  
obrys 1:500

### KOSZTY BUDOWY (II kwartał 2008):

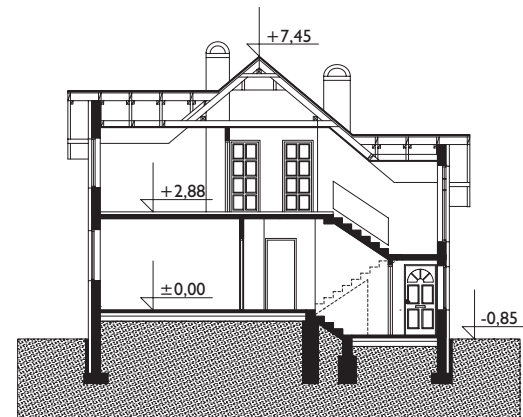
|                               |                   |
|-------------------------------|-------------------|
| <b>stan surowy zamknięty</b>  | <b>228 227 zł</b> |
| roboty wykończeniowe          | 168 575 zł        |
| <b>całkowity koszt budowy</b> | <b>396 802 zł</b> |
| szacunkowy koszt instalacji:  | 57 536 zł         |
| <b>systemem gospodarczym:</b> | <b>278 000 zł</b> |



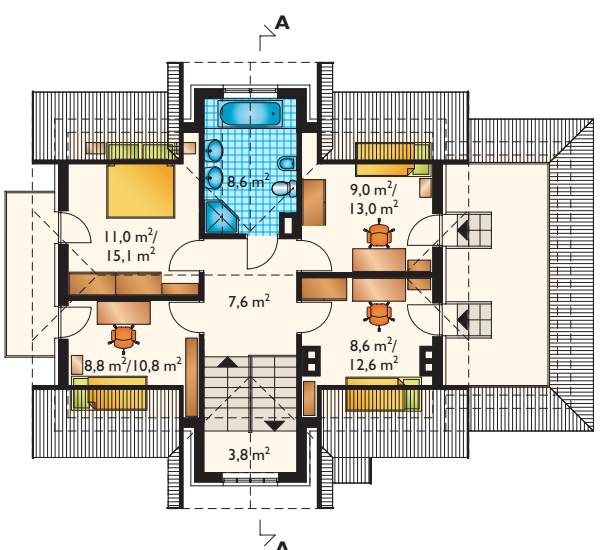
**PARTER**  
94,2 m<sup>2</sup>



min. gabaryty działki 21,7 x 20,6 m



**PODDASZE**  
57,4 m<sup>2</sup>/71,5 m<sup>2</sup>



|                           |                            |
|---------------------------|----------------------------|
| <b>powierzchnia:</b>      |                            |
| <b>użytkowa</b>           | <b>114,0 m<sup>2</sup></b> |
| netto                     | 165,7 m <sup>2</sup>       |
| całkowita                 | 279,4 m <sup>2</sup>       |
| zabudowy                  | 117,0 m <sup>2</sup>       |
| kubatura                  | 672,0 m <sup>3</sup>       |
| powierzchnia dachu        | 186,2 m <sup>2</sup>       |
| kąt nachylenia dachu      | 40°                        |
| kubatura drewna na więźbę | 13,2 m <sup>3</sup>        |
| wysokość do kalenicy      | 8,3 m                      |
| pow. ścian zewnętrznych   | 163,2 m <sup>2</sup>       |
| pow. ścian działowych     | 101,1 m <sup>2</sup>       |
| pow. ścian nośnych wewn.  | 34,9 m <sup>2</sup>        |
| wys. ściany kolankowej    | 1,0 m                      |

### TECHNOLOGIA I KONSTRUKCJA:

- tradycyjna murowana
- ściany zewnętrzne:** cegła kratówka + styropian
- ściany wewnętrzne:** cegła kratówka
- strop:** żelbetowy
- konstrukcja dachu:** drewniana, jętkowa
- schody:** żelbetowe
- WYKOŃCZENIE:**
- pokrycie dachu:** dachówka ceramiczna
- elewacje:** tynk cienkowarstwowy
- SPOSÓB OGRZEWANIA:** kocioł na gaz, możliwy na paliwo stałe