

116,9 m<sup>2</sup>

# AGAT PD7-007

Dom parterowy, z użytkowym poddaszem, z garażem



Widok od frontu

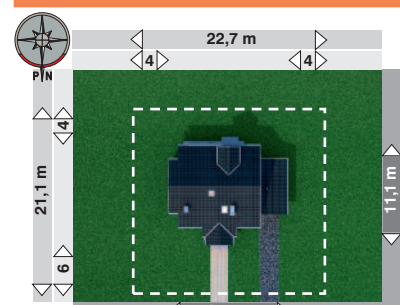
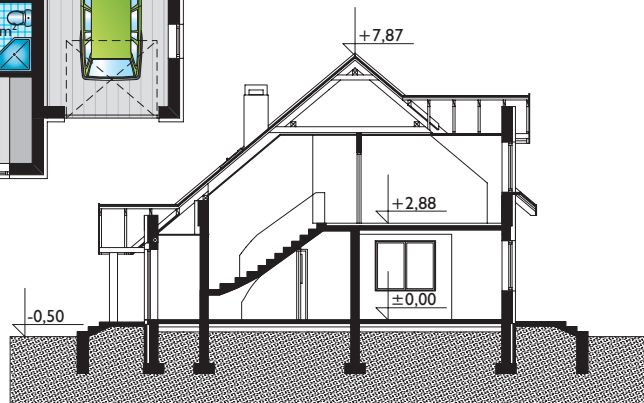
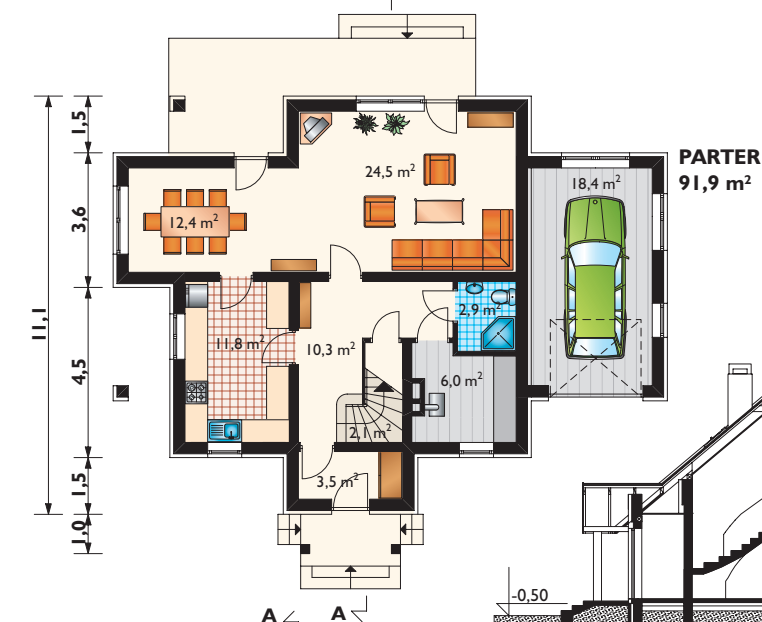
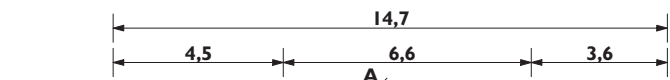


Projekty podobne: STAS, KAMIL

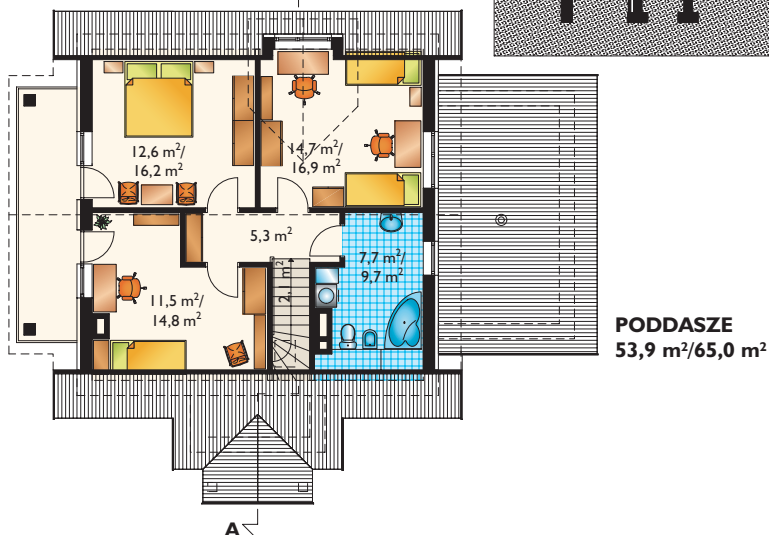
Zobacz na [www.archeton.pl](http://www.archeton.pl):  
wnętrza, model 3D,  
skrócony kosztorys,  
obrys 1:500

### KOSZTY BUDOWY (II kwartał 2008):

<b>stan surowy zamknięty</b>	<b>187 941 zł</b>
roboty wykończeniowe	126 840 zł
<b>całkowity koszt budowy</b>	<b>314 781 zł</b>
szacunkowy koszt instalacji:	45 643 zł
<b>systemem gospodarczym:</b>	<b>221 000 zł</b>



min. gabaryty działki 22,7 x 21,1 m



<b>powierzchnia:</b>	
użytkowa	116,9 m <sup>2</sup>
netto	156,9 m <sup>2</sup>
całkowita	251,7 m <sup>2</sup>
zabudowy	121,2 m <sup>2</sup>
kubatura	680,0 m <sup>3</sup>
powierzchnia dachu	208,8 m <sup>2</sup>
kąt nachylenia dachu	40°
kubatura drewna na więźbę	14,2 m <sup>3</sup>
wysokość do kalenicy	8,4 m
pow. ścian zewnętrz.	160,7 m <sup>2</sup>
pow. ścian działowych	75,0 m <sup>2</sup>
pow. ścian nośnych wewn.	55,9 m <sup>2</sup>
wys. ściany kolankowej	1,2 i 0,9 m

### TECHNOLOGIA I KONSTRUKCJA:

- tradycyjna murowana
- ściany zewnętrzne:** beton komórkowy + styropian
- ściany wewnętrzne:** beton komórkowy
- strop:** żelbetowy
- konstrukcja dachu:** drewniana, jętkowa
- schody:** żelbetowe
- WYKOŃCZENIE:**
- pokrycie dachu:** dachówka lub blacha dachówkowa
- elewacje:** tynk cienkowarstwowy
- SPOSÓB OGRZEWANIA:** kocioł na gaz