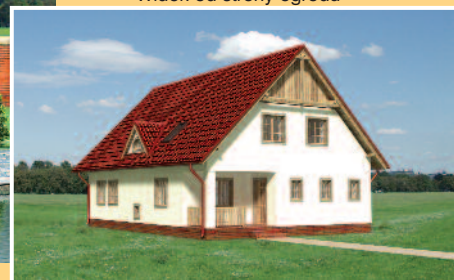




Widok od strony ogrodu

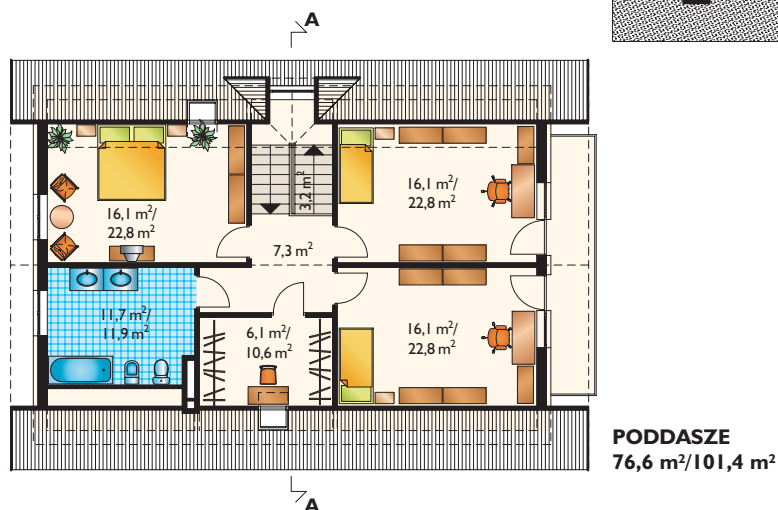
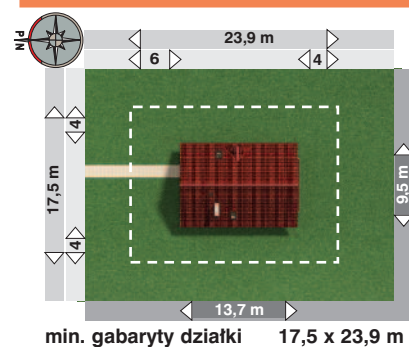
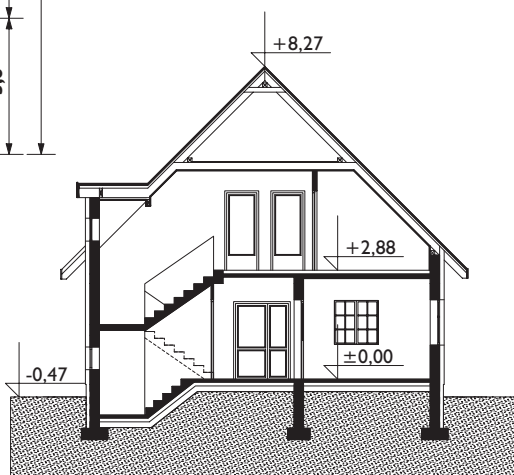
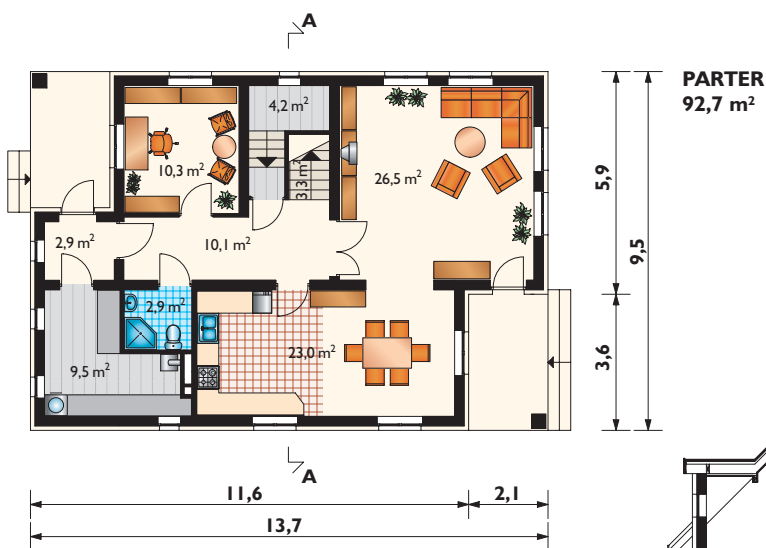


Projekty podobne: OLGA, ADELA, NINA, MOTEK

Zobacz na [www.archeton.pl](http://www.archeton.pl):  
model 3D, skrócony kosztorys,  
obrys 1:500

**KOSZTY BUDOWY (III kwartał 2009):**

<b>stan surowy zamknięty</b>	<b>208 951 zł</b>
roboty wykończeniowe	152 824 zł
<b>całkowity koszt budowy</b>	<b>361 775 zł</b>
szacunkowy koszt instalacji:	52 457 zł
<b>systemem gospodarczym:</b>	<b>254 000 zł</b>



<b>powierzchnia:</b>	
<b>użytkowa</b>	<b>149,2 m<sup>2</sup></b>
netto	194,0 m <sup>2</sup>
całkowita	278,2 m <sup>2</sup>
zabudowy	114,8 m <sup>2</sup>
kubatura	660,0 m <sup>3</sup>
powierzchnia dachu	229,0 m <sup>2</sup>
kąt nachylenia dachu	45°
kubatura drewna na więźbę	14,9 m <sup>3</sup>
wysokość do kalenicy	8,7 m
pow. ścian zewnętrz.	157,9 m <sup>2</sup>
pow. ścian działowych	97,9 m <sup>2</sup>
pow. ścian nośnych wewn.	42,1 m <sup>2</sup>
wys. ściany kolankowej	0,6 m

**TECHNOLOGIA I KONSTRUKCJA:**

tradycyjna murowana  
**ściany zewnętrzne:** cegła kratówka + styropian  
**ściany wewnętrzne:** cegła kratówka  
**strop:** żelbetowy  
**konstrukcja dachu:** drewniana, jętkowa  
**schody:** żelbetowe

**WYKOŃCZENIE:**

**pokrycie dachu:** dachówka cementowa  
**elewacje:** tynk cienkowarstwowy

**SPOSÓB OGRZEWANIA:**

kocioł na gaz, możliwy na paliwo stałe