

136,0 m<sup>2</sup>

# LUTOMIR PD7-313

Dom parterowy, z użytkowym poddaszem, z garażem



Widok od strony ogrodu

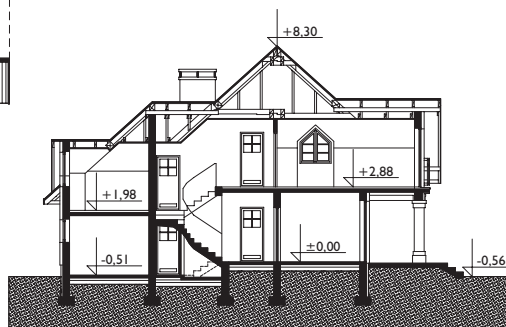
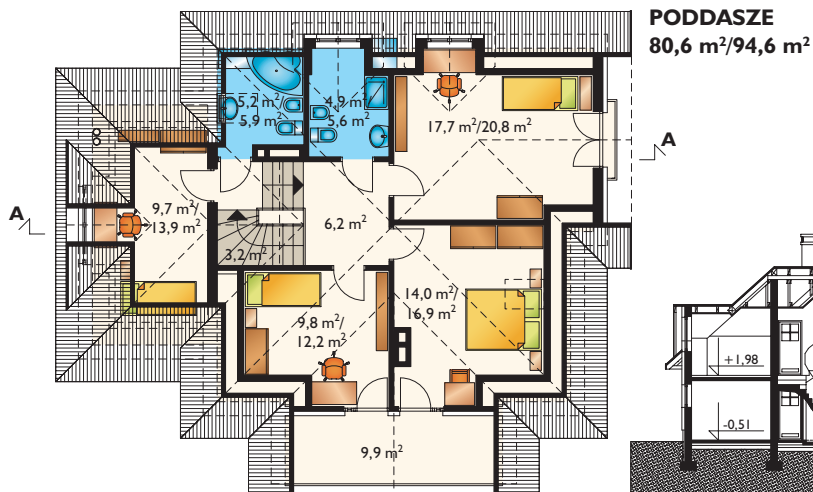
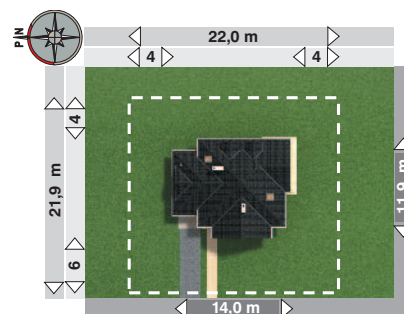
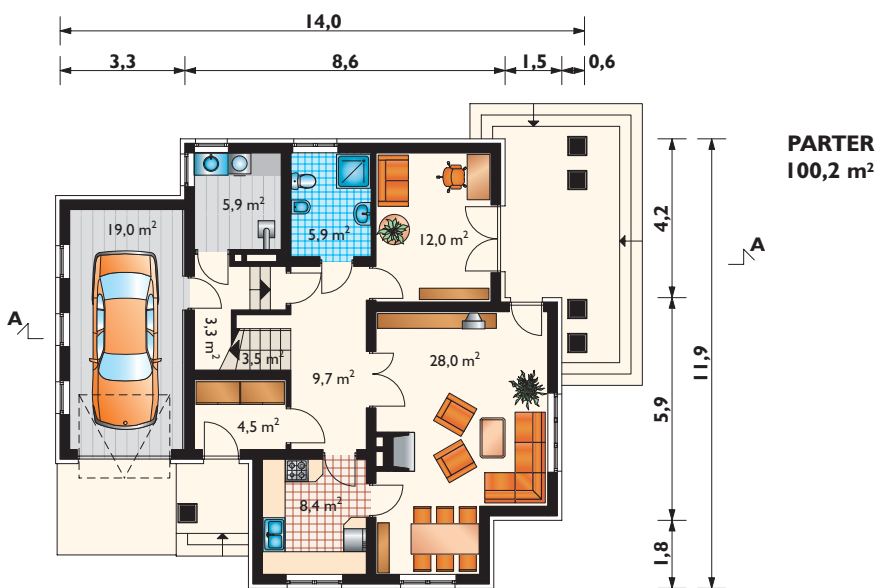


Projekty podobne: MATECZNIK, GNIEWKO, BENON, JASKIER, IZYDA

Zobacz na [www.archeton.pl](http://www.archeton.pl):  
wnętrza, model 3D,  
skrócony kosztorys,  
obrys 1:500

### KOSZTY BUDOWY (II kwartał 2009):

<b>stan surowy zamknięty</b>	<b>238 516 zł</b>
roboty wykończeniowe	156 475 zł
<b>całkowity koszt budowy</b>	<b>394 991 zł</b>
szacunkowy koszt instalacji:	57 274 zł
<b>systemem gospodarczym:</b>	<b>277 000 zł</b>



<b>powierzchnia:</b>	
użytkowa	136,0 m <sup>2</sup>
netto	194,8 m <sup>2</sup>
całkowita	297,1 m <sup>2</sup>
zabudowy	127,9 m <sup>2</sup>
kubatura	880,0 m <sup>3</sup>
powierzchnia dachu	230,0 m <sup>2</sup>
kąt nachylenia dachu	42°
kubatura drewna na więźbę	21,0 m <sup>3</sup>
wysokość do kalenicy	8,9 m
pow. ścian zewnętrznych	133,7 m <sup>2</sup>
pow. ścian działowych	79,4 m <sup>2</sup>
pow. ścian nośnych wewn.	73,1 m <sup>2</sup>
wysokość ściany kolankowej	1,5 m

### TECHNOLOGIA I KONSTRUKCJA:

tradycyjna murowana  
**ściany zewnętrzne:** cegła kratówka + wełna mineralna

**ściany wewnętrzne:** cegła kratówka

**strop:** żelbetowy

**konstrukcja dachu:** drewniana,

krokwiowo-jętkowa

**schody:** żelbetowe

**WYKOŃCZENIE:**

**pokrycie dachu:** dachówka ceramiczna

lub cementowa

**elewacje:** tynk cienkowarstwowy

**SPOSÓB OGRZEWANIA:**

kocioł na gaz, możliwy na paliwo stałe