

108,4 m²

KOLIBA MAŁA PD7-718

Dom parterowy, z użytkowym poddaszem, z garażem

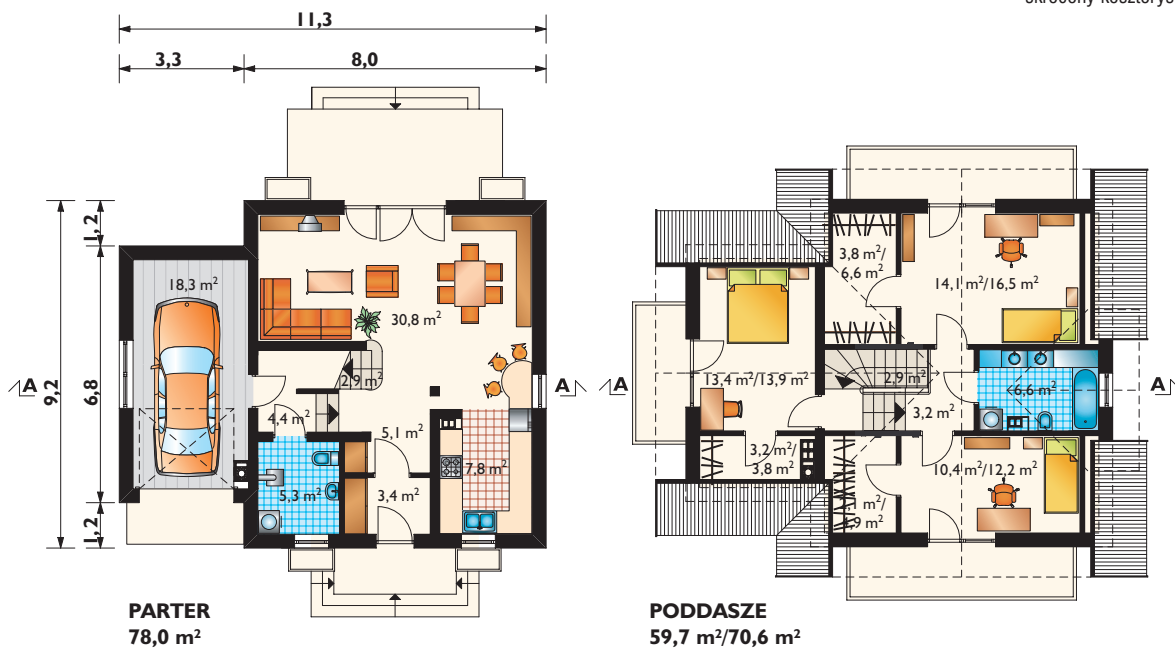


Widok od strony ogrodu



Projekty podobne: KOLIBA, KOLIBA-2, NOWA KOLIBA, KOLIBA PLUS, KOLIBA ATU, KOLIBA PLUS, KRYSPIŃ

Zobacz na www.archeton.pl
skrócony kosztorys



KOSZTY BUDOWY (II kwartał 2008):

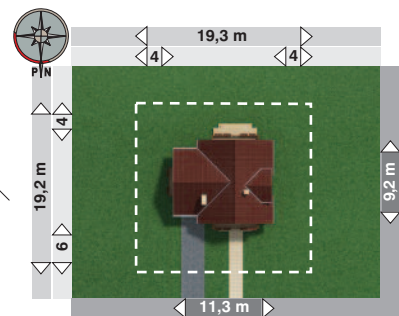
stan surowy zamknięty **220 225 zł**

roboty wykończeniowe 127 978 zł

całkowity koszt budowy 348 203 zł

szacunkowy koszt instalacji: 50 490 zł

systemem gospodarczym: **244 000 zł**



powierzchnia:	
użytkowa	108,4 m ²
netto	148,6 m ²
całkowita	246,8 m ²
zabudowy	95,8 m ²
kubatura	749,6 m ³
powierzchnia dachu	180,5 m ²
kąt nachylenia dachu	42°
wysokość do kalenicy	8,1 m
pow. ścian zewnętrznych	171,5 m ²
pow. ścian nośnych wewn.	42,7 m ²
pow. ścian działowych	91,9 m ²
wys. ścianki kolankowej	0,8; 1,3; 1,7 m

TECHNOLOGIA I KONSTRUKCJA:

tradycyjna murowana
ściany zewnętrzne: beton komórkowy
ściany wewnętrzne: bloczki silikatu
strop: żelbetowy
konstrukcja dachu: drewniana, jętkowa
schody: żelbetowe lub drewniane
na konstrukcji stalowej

WYKOŃCZENIE:

pokrycie dachu: blacha dachówkowa
elewacje: tynk mineralny

SPOSÓB OGRZEWANIA:

kocioł na gaz

