

131,6 m<sup>2</sup>

# KARINO 567

Dom parterowy, z użytkowym poddaszem, częściowo podpiwniczony, z garażem

Dom parterowy, z użytkowym poddaszem, częściowo podpiwniczony, z garażem

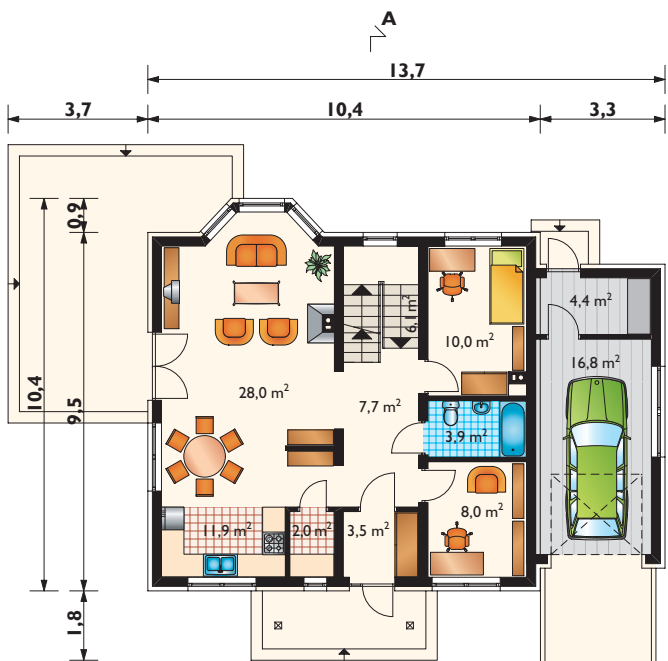


Widok od strony ogrodu

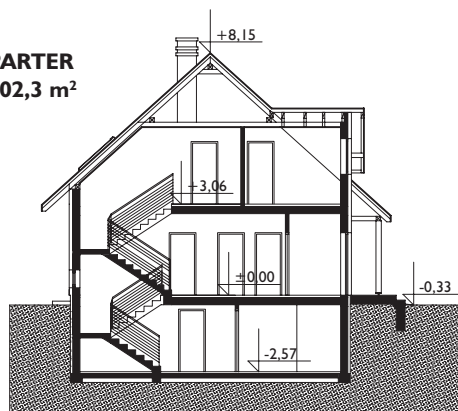


Projekty podobne: SONIA MIDI, SONIA MIDI LUX, OLCHA, BRZOZA

Zobacz na [www.archeton.pl](http://www.archeton.pl):  
obrys 1:500

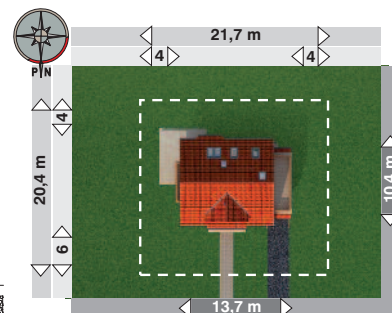


PARTER  
102,3 m<sup>2</sup>



**SZACUNKOWY KOSZT BUDOWY:**

<b>stan surowy zamknięty</b>	<b>249 683 zł</b>
roboty wykończeniowe	196 105 zł
<b>całkowity koszt budowy</b>	<b>445 788 zł</b>
szacunkowy koszt instalacji:	64 639 zł
<b>systemem gospodarczym:</b>	<b>313 000 zł</b>



min. gabaryty działki 21,7 x 20,4 m

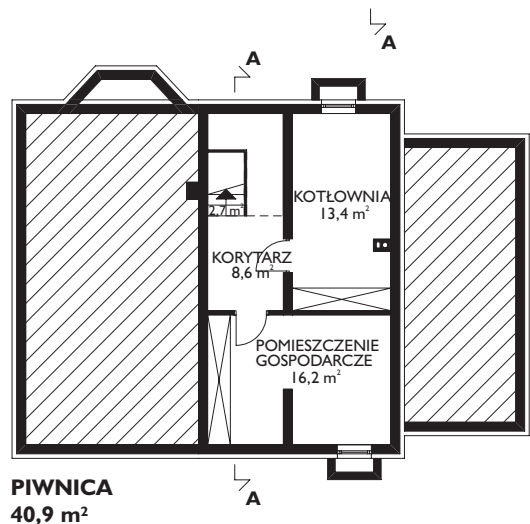
<b>powierzchnia:</b>	
użytkowa	131,6 m <sup>2</sup>
netto	221,1 m <sup>2</sup>
całkowita	356,5 m <sup>2</sup>
zabudowy	127,2 m <sup>2</sup>
kubatura	886,0 m <sup>3</sup>
powierzchnia dachu	194,6 m <sup>2</sup>
kąt nachylenia dachu	42°
kubatura drewna na więźbę	13,5 m <sup>3</sup>
wysokość do kalenicy	8,5 m
pow. ścian zewnętrznych	143,9 m <sup>2</sup>
pow. ścian działowych	35,8 m <sup>2</sup>
pow. ścian nośnych wewn.	56,5 m <sup>2</sup>
wysokość ściany kolankowej	0,8 m

**TECHNOLOGIA I KONSTRUKCJA:**

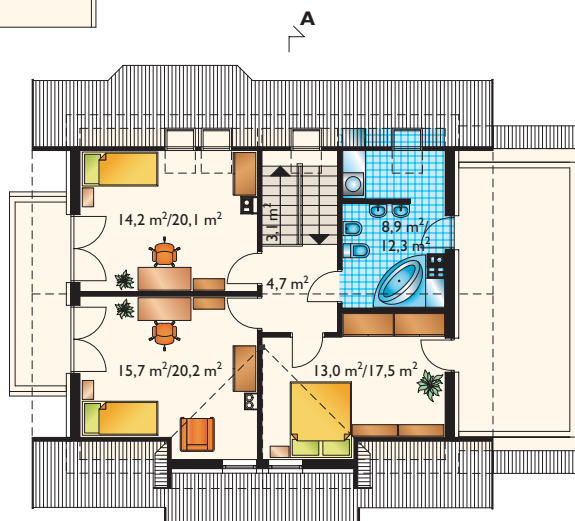
tradycyjna murowana  
**ściany zewnętrzne:** pustak keramzytowy + wełna mineralna  
**ściany wewnętrzne:** pustak keramzytowy  
**strop:** gęstożebrowy  
**konstrukcja dachu:** drewniana, płatwiowa  
**schody:** żelbetowe

**WYKOŃCZENIE:**

**pokrycie dachu:** dachówka ceramiczna  
**elewacje:** tynk mineralny  
**SPOSÓB OGRZEWANIA:**  
 kocioł na gaz, możliwy na paliwo stałe



PIWNICA  
40,9 m<sup>2</sup>



PODDASZE  
59,6 m<sup>2</sup>/77,9 m<sup>2</sup>

domy średnie