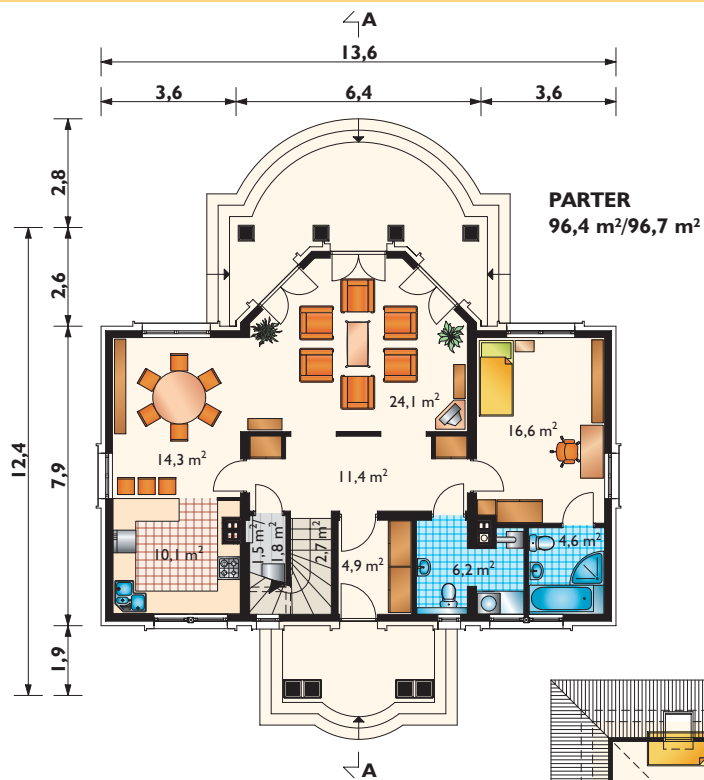


Widok od strony ogrodu

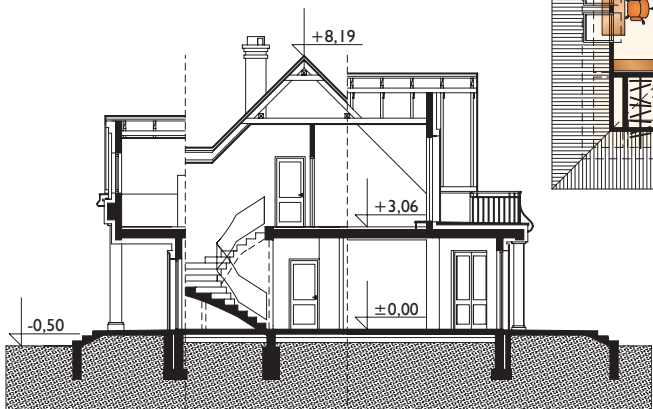
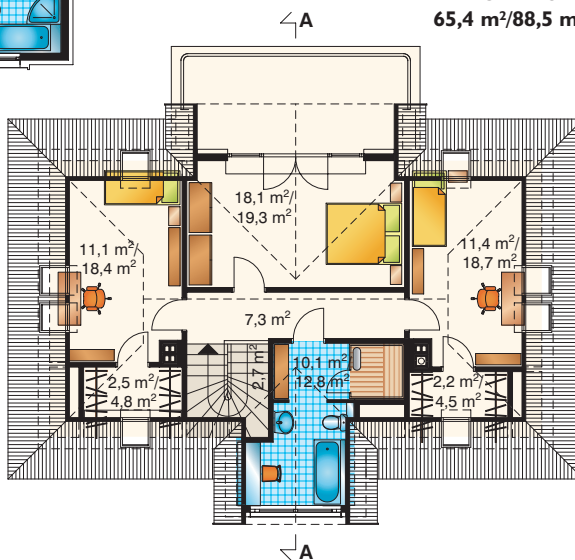


Projekty podobne: PANKRACY, ZŁOTOKAP, LEDA, JEREMIASZ

Zobacz na www.archeton.pl:
model 3D, skrócony kosztorys,
obrys 1:500

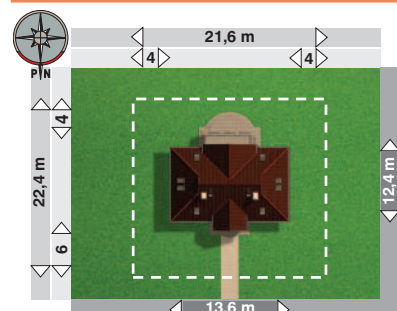


PODDASZE
65,4 m²/88,5 m²



KOSZTY BUDOWY (II kwartał 2008):

| | |
|-------------------------------|-------------------|
| stan surowy zamknięty | 241 419 zł |
| roboty wykończeniowe | 181 944 zł |
| całkowity koszt budowy | 423 362 zł |
| szacunkowy koszt instalacji: | 61 388 zł |
| systemem gospodarczym: | 297 000 zł |



min. gabaryty działki 21,6 x 20,6 m

| | |
|---------------------------|----------------------|
| powierzchnia: | |
| użytkowa | 156,3 m ² |
| netto | 185,2 m ² |
| całkowita | 289,8 m ² |
| zabudowy | 117,7 m ² |
| kubatura | 770,6 m ³ |
| powierzchnia dachu | 211,4 m ² |
| kąt nachylenia dachu | 45° |
| kubatura drewna na więźbę | 11,6 m ³ |
| wysokość do kalenicy | 8,7 m |
| pow. ścian zewnętrz. | 173,5 m ² |
| pow. ścian działowych | 91,1 m ² |
| pow. ścian nośnych wewn. | 43,1 m ² |
| wys. ściany kolankowej | 1,0 m |

TECHNOLOGIA I KONSTRUKCJA:

błoczki silikatowe
ściany zewnętrzne: bloczki silikatowe + wełna mineralna
ściany wewnętrzne: bloczki silikatowe
strop: gęstożebrowy
konstrukcja dachu: drewniana, mieszana
schody: żelbetowe

WYKOŃCZENIE:
pokrycie dachu: dachówka ceramiczna
elewacje: tynk cienkowarstwowy

SPOSÓB OGRZEWANIA:
 kocioł na gaz