

134,6 m²

CEDRYK PD7-084
Dom parterowy, z użytkowym poddaszem



Widok od strony ogrodu

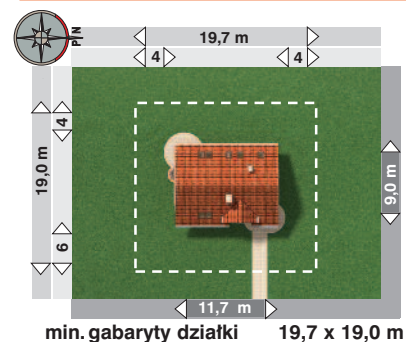
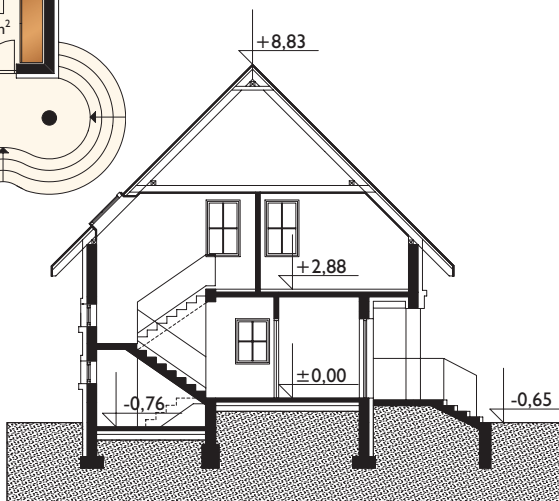
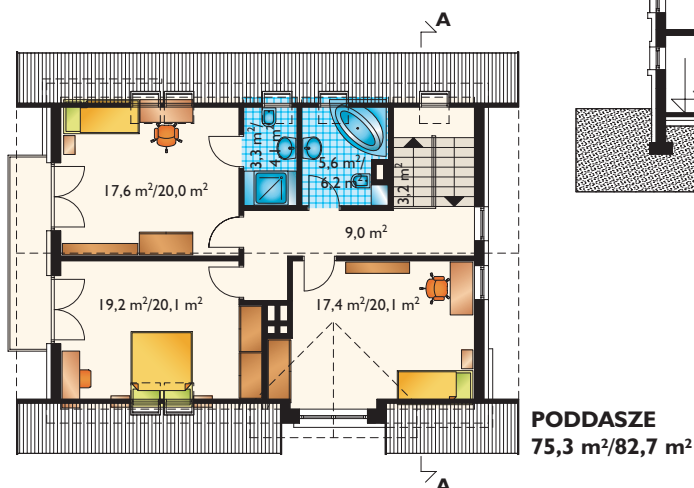
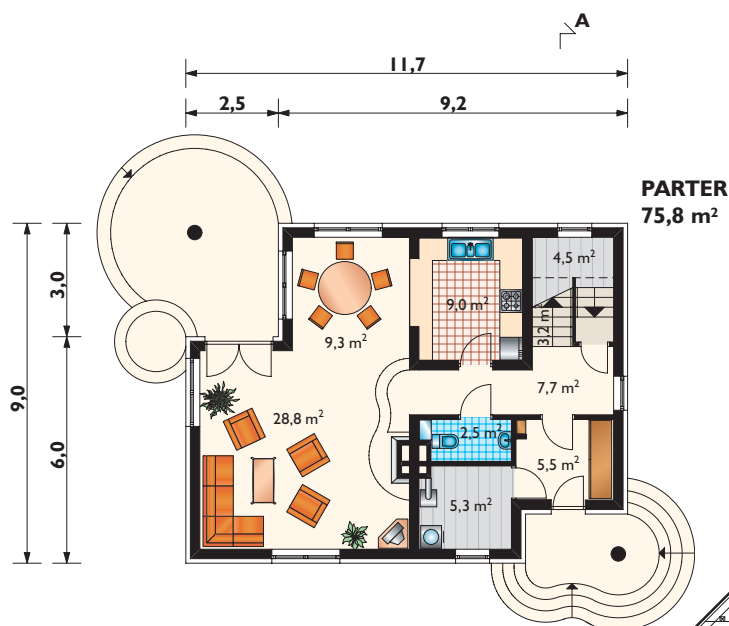


Projekty podobne: GRABIK, ADAM, FLOKS, WACEK, OLGA, GUSTAW

Zobacz na www.archeton.pl:
wnętrza, model 3D,
skrócony kosztorys,
obrys 1:500

KOSZTY BUDOWY (II kwartał 2008):

stan surowy zamknięty	208 516 zł
roboty wykończeniowe	139 309 zł
całkowity koszt budowy	347 825 zł
szacunkowy koszt instalacji:	50 435 zł
systemem gospodarczym:	244 000 zł



powierzchnia:	
użytkowa	134,6 m²
netto	158,5 m ²
całkowita	243,0 m ²
zabudowy	94,2 m ²
kubatura	596,7 m ³
powierzchnia dachu	190,9 m ²
kąt nachylenia dachu	45°
kubatura drewna na więźbę	14,0 m ³
wysokość do kalenicy	9,5 m
pow. ścian zewnętrz.	173,7 m ²
pow. ścian działowych	98,2 m ²
pow. ścian nośnych wewn.	30,5 m ²
wys. ściany kolankowej	1,4 m

TECHNOLOGIA I KONSTRUKCJA:

tradycyjna murowana
ściany zewnętrzne: cegła kratówka + styropian
ściany wewnętrzne: cegła kratówka
strop: żelbetowy
konstrukcja dachu: drewniana, jętkowa
schody: żelbetowe

WYKOŃCZENIE:

pokrycie dachu: dachówka cementowa
elewacje: tynk cienkowarstwowy

SPOSÓB OGRZEWANIA:

kocioł na gaz, możliwy na paliwo stałe