

140,6 m²

ALICJA PD7-017

Dom parterowy, z użytkowym poddaszem, z garażem



Widok od strony ogrodu



Projekty podobne: WIŚLAN, GOZDAWA NOWA

Zobacz na www.archeton.pl:
skrócony kosztorys,
obrys 1:500, wnętrza

KOSZTY BUDOWY (III kwartał 2008):

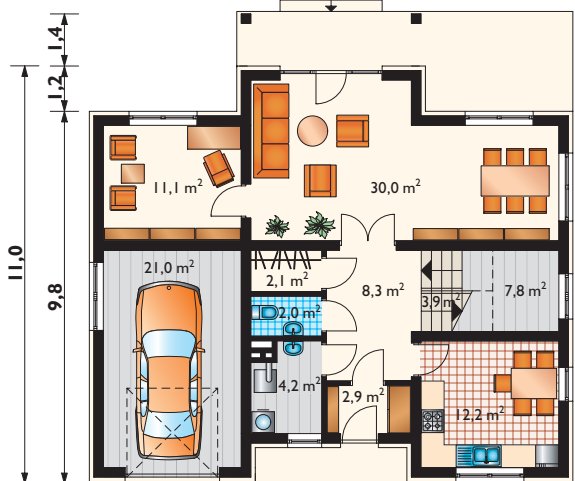
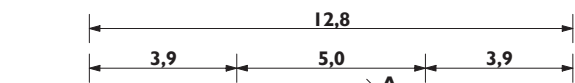
stan surowy zamknięty **247 025 zł**

roboty wykończeniowe 153 424 zł

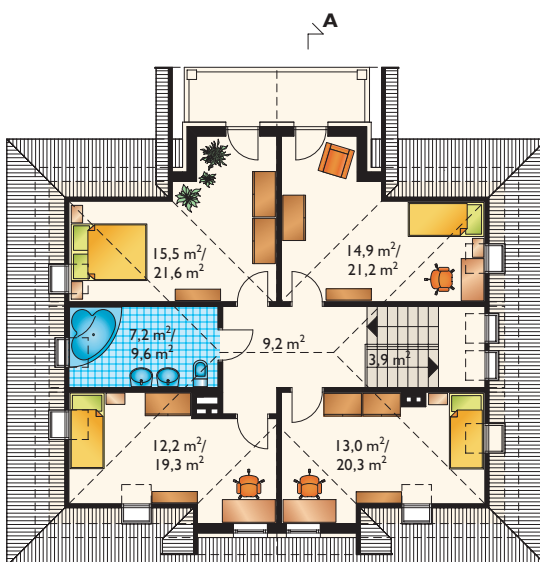
całkowity koszt budowy 400 448 zł

szacunkowy koszt instalacji: 58 065 zł

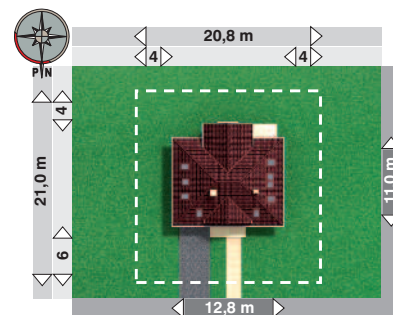
systemem gospodarczym: **281 000 zł**



PARTER
105,5 m²



PODDASZE
75,9 m²/105,1 m²



min. gabaryty działki 20,8 x 21,0 m

powierzchnia:	
użytkowa	140,6 m ²
netto	210,6 m ²
całkowita	312,2 m ²
zabudowy	127,5 m ²
kubatura	741,0 m ³
powierzchnia dachu	241,3 m ²
kąt nachylenia dachu	42°
kubatura drewna na więźbę	19,4 m ³
wysokość do kalenicy	8,6 m
pow. ścian zewnętrz.	140,6 m ²
pow. ścian działowych	104,4 m ²
pow. ścian nośnych wewn.	59,4 m ²
wys. ściany kolankowej	1,0 m

TECHNOLOGIA I KONSTRUKCJA:

tradycyjna murowana
ściany zewnętrzne: cegła kratówka + styropian
ściany wewnętrzne: cegła kratówka
strop: żelbetowy
konstrukcja dachu: drewniana, jętkowa i mieszana
schody: żelbetowe

WYKOŃCZENIE:

pokrycie dachu: dachówka ceramiczna
elewacje: tynk cienkowarstwowy

SPOSÓB OGRZEWANIA:

kocioł na gaz, możliwy na paliwo stałe

