

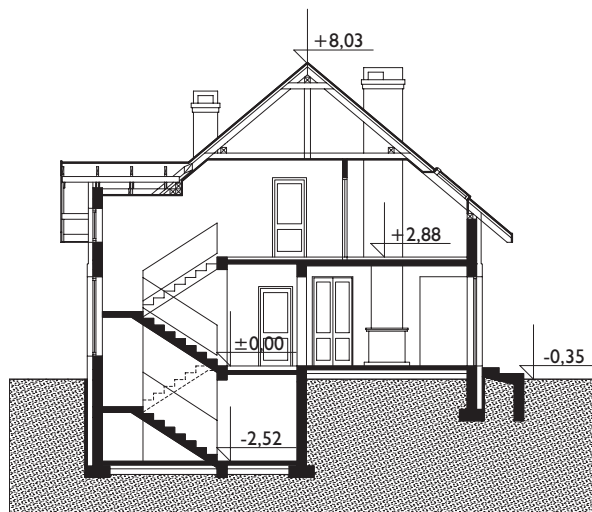
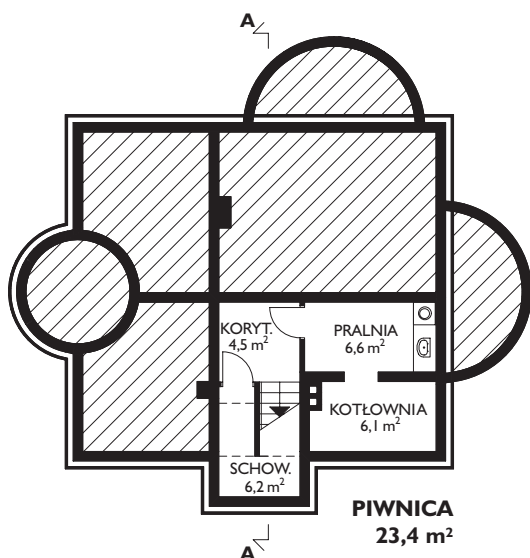
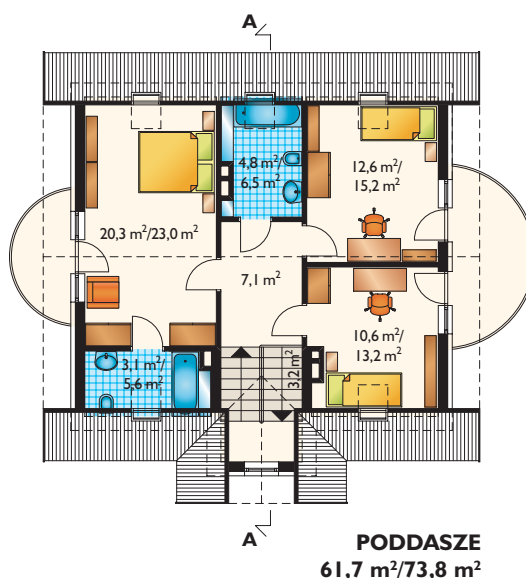
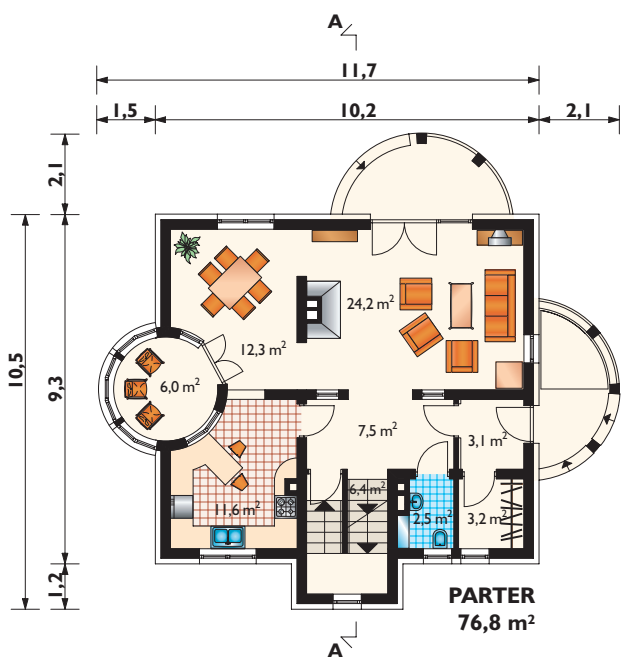


Widok od strony ogrodu



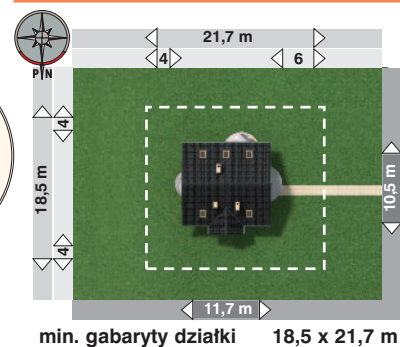
Projekty podobne: **DZIEWANNA**

Zobacz na www.archeton.pl:
wnętrza, skrócony kosztorys,
obrys 1:500



KOSZTY BUDOWY (II kwartał 2008):

stan surowy zamknięty	215 378 zł
roboty wykończeniowe	113 989 zł
całkowity koszt budowy	329 367 zł
szacunkowy koszt instalacji:	47 758 zł
systemem gospodarczym:	231 000 zł



powierzchnia:	
użytkowa	128,9 m ²
netto	174,0 m ²
całkowita	259,7 m ²
zabudowy	101,4 m ²
kubatura	811,7 m ³
powierzchnia dachu	161,4 m ²
kąt nachylenia dachu	40°
kubatura drewna na więźbę	11,4 m ³
wysokość do kalenicy	8,4 m
pow. ścian zewnętrznych	151,3 m ²
pow. ścian działowych	62,1 m ²
pow. ścian nośnych wewn.	57,1 m ²
wys. ściany kolankowej	1,2 m

TECHNOLOGIA I KONSTRUKCJA:

tradycyjna murowana
ściany zewnętrzne: cegła kratówka + styropian
ściany wewnętrzne: cegła kratówka
strop: żelbetowy
konstrukcja dachu: drewniana, jętkowa
schody: żelbetowe

WYKOŃCZENIE:

pokrycie dachu: dachówka ceramiczna
elewacje: tynk cienkowarstwowy

SPOSÓB OGRZEWANIA:

kocioł na gaz, możliwy na paliwo stałe