

120,9 m²

OBEREK 375

Dom parterowy, z użytkowym poddaszem, z garażem



Widok od strony ogrodu



Projekty podobne: NOWY DWOREK EKO, DYMSZA REX, BRYZA, SKARBK, ATANAZY, SKARBK MINI

Zobacz na www.archeton.pl:
wnętrza, model 3D,
obrys 1:500, realizacje

SZACUNKOWY KOSZT BUDOWY:

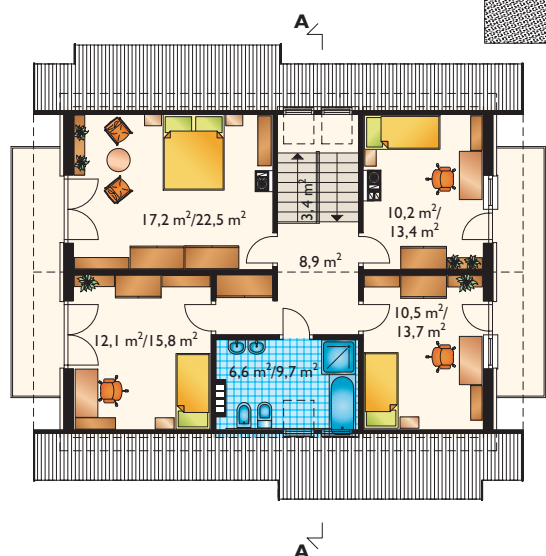
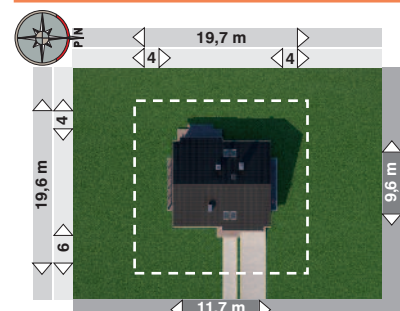
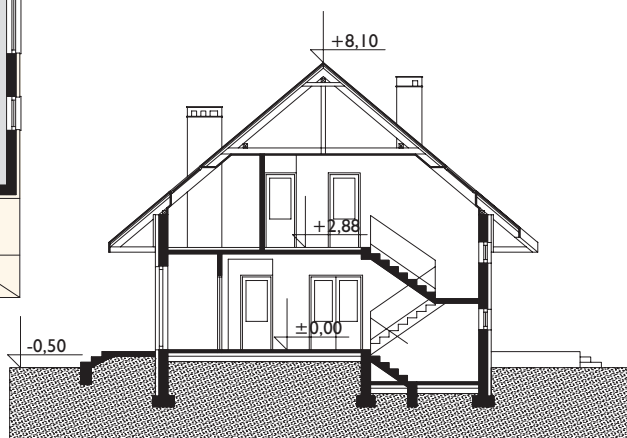
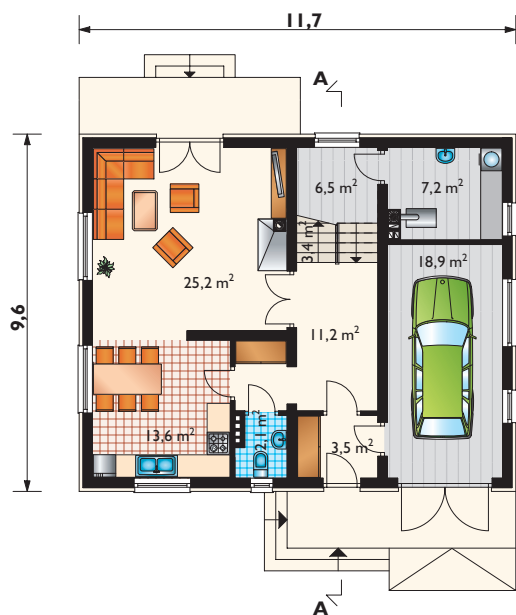
stan surowy zamknięty **201 647 zł**

roboty wykończeniowe 144 474 zł

całkowity koszt budowy 346 121 zł

szacunkowy koszt instalacji: 50 188 zł

systemem gospodarczym: **242 000 zł**



powierzchnia:	
użytkowa	120,9 m ²
netto	178,8 m ²
całkowita	266,1 m ²
zabudowy	111,3 m ²
kubatura	701,8 m ³
powierzchnia dachu	184,1 m ²
kąt nachylenia dachu	40°
kubatura drewna na więźbę	9,9 m ³
wysokość do kalenicy	8,6 m
pow. ścian zewnętrznych	140,0 m ²
pow. ścian działowych	82,7 m ²
pow. ścian nośnych wewn.	50,5 m ²
wysokość ściany kolankowej	1,1 m

TECHNOLOGIA I KONSTRUKCJA:

tradycyjna murowana
ściany zewnętrzne: cegła kratówka, styropian
ściany wewnętrzne: cegła kratówka
strop: żelbetowy
konstrukcja dachu: drewniana, jętkowa
schody: żelbetowe

WYKOŃCZENIE:
pokrycie dachu: dachówka ceramiczna
elewacje: tynk cienkowarstwowy

SPOSÓB OGRZEWANIA:
kocioł na gaz, dostępny aneks na paliwo stałe

domy średnie