

110,0 m<sup>2</sup>

# KOLIBA 255

Dom parterowy, z użytkowym poddaszem, z garażem



Widok od strony ogrodu



Projekty podobne: ZOFIA BOBO, IWONA, BERYL, LOBELIA, MAŁY DWOREK, CYKLAMEN

Projekt dostępny również w szkieletcie drewnianym oraz z bala drewnianego

Zobacz na [www.archeton.pl](http://www.archeton.pl):  
model 3D, obrys 1:500,  
wnętrza, realizacje

### SZACUNKOWY KOSZT BUDOWY:

stan surowy zamknięty **189 270 zł**

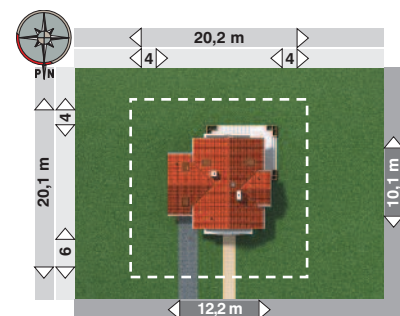
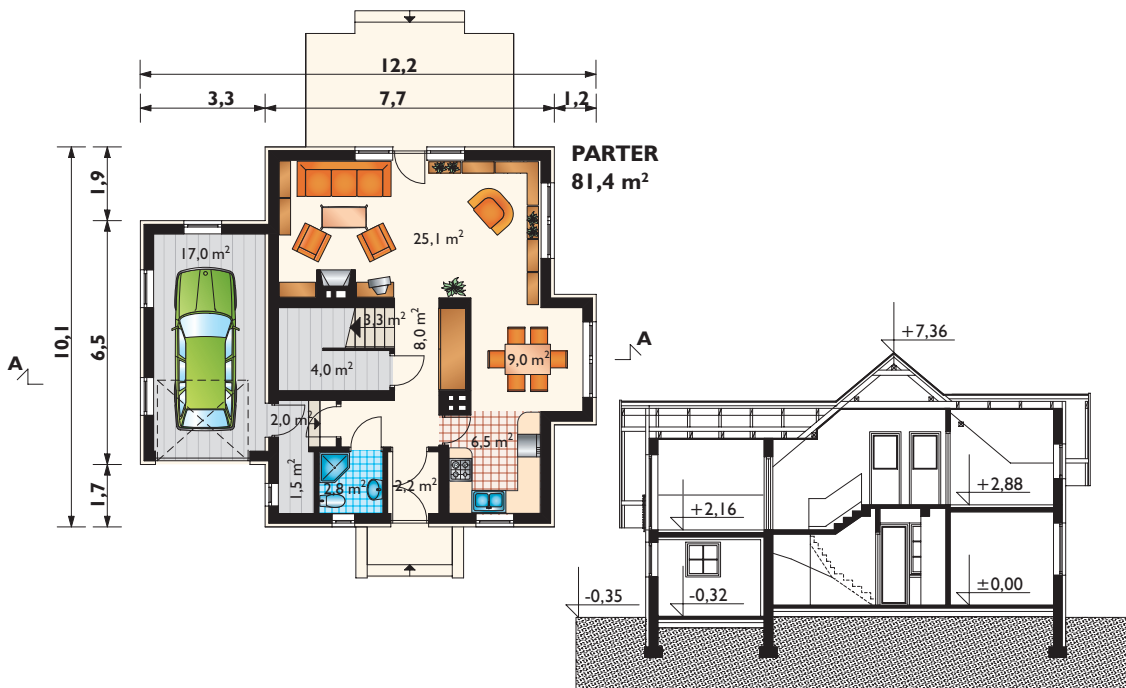
roboty wykończeniowe 130 727 zł

całkowity koszt budowy 319 997 zł

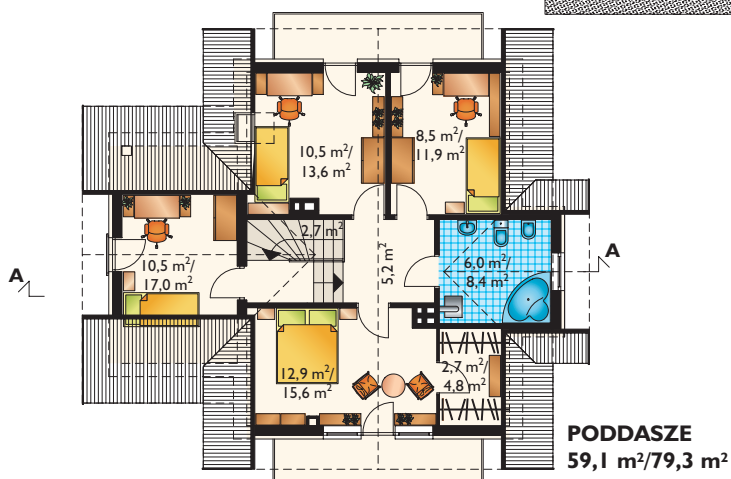
szacunkowy koszt instalacji: 46 400 zł

systemem gospodarczym: **224 000 zł**

domy małe



min. gabaryty działki 20,2 x 20,1 m



powierzchnia:	
użytkowa	110,0 m <sup>2</sup>
netto	160,7 m <sup>2</sup>
całkowita	244,0 m <sup>2</sup>
zabudowy	102,3 m <sup>2</sup>
kubatura	570,0 m <sup>3</sup>
powierzchnia dachu	185,2 m <sup>2</sup>
kąt nachylenia dachu	40°
kubatura drewna na więźbę	12,2 m <sup>3</sup>
wysokość do kalenicy	7,7 m
pow. ścian zewnętrznych	153,5 m <sup>2</sup>
pow. ścian działowych	80,7 m <sup>2</sup>
pow. ścian nośnych wewn.	43,1 m <sup>2</sup>
wysokość ściany kolankowej	0,9 i 1,7 m

### TECHNOLOGIA I KONSTRUKCJA:

tradycyjna murowana

ściany zewnętrzne: cegła kratówka + styropian

ściany wewnętrzne: cegła kratówka

strop: żelbetowy

konstrukcja dachu: drewniana, jętkowa

schody: żelbetowe

### WYKOŃCZENIE:

pokrycie dachu: dachówka ceramiczna lub blacha dachówkowa

elewacje: tynk cienkowarstwowy

### SPOSÓB OGRZEWANIA:

kocioł na gaz